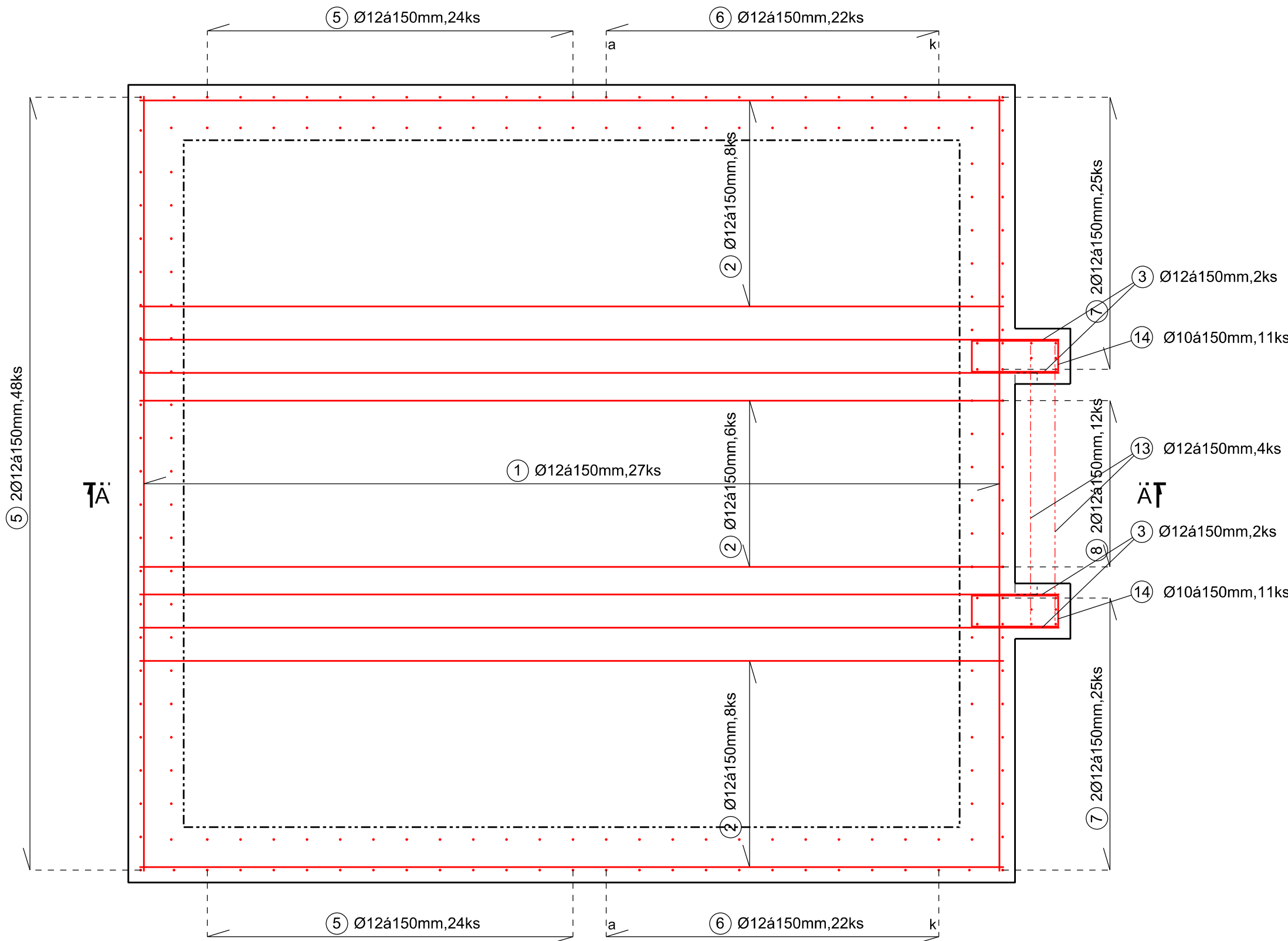


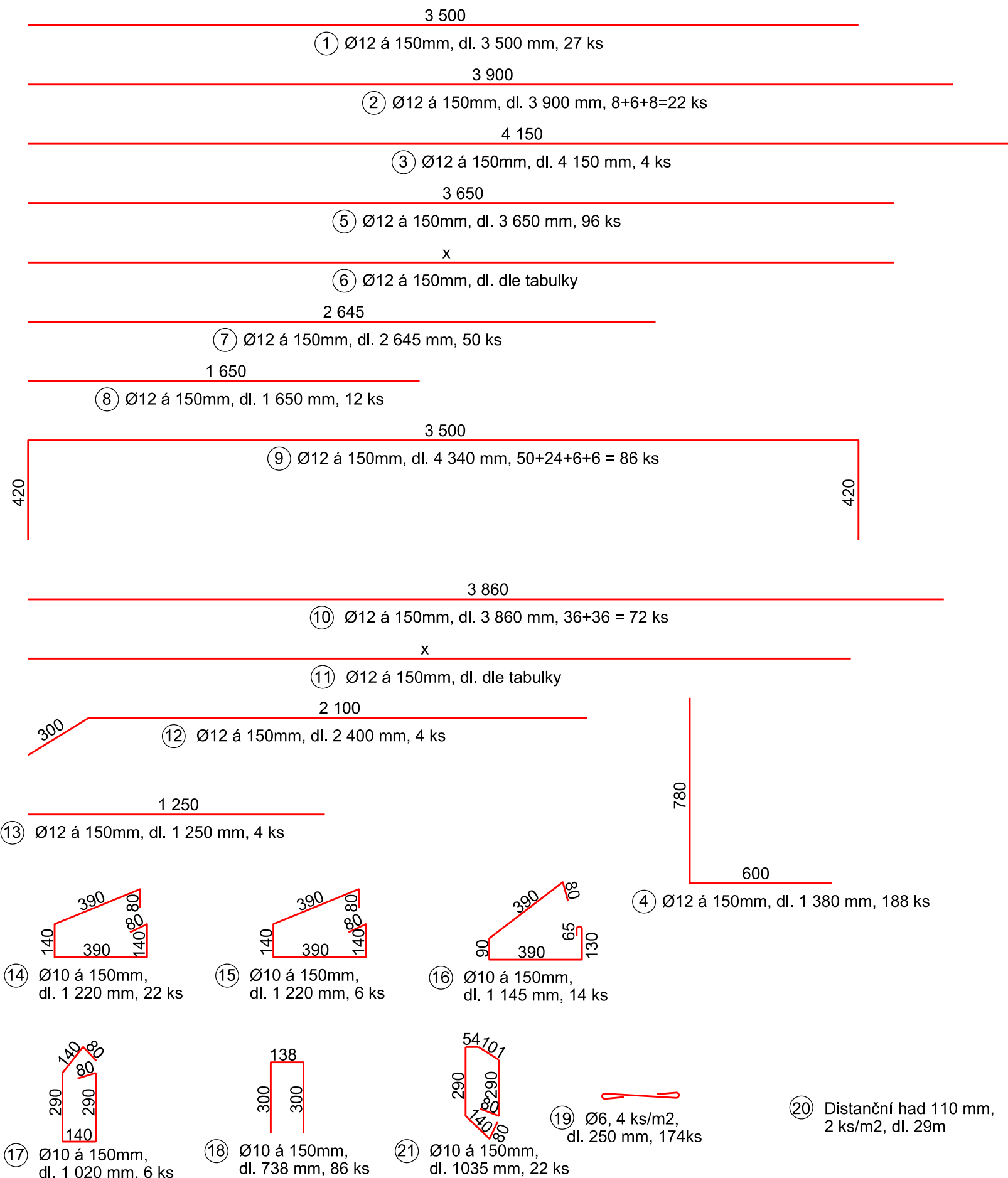
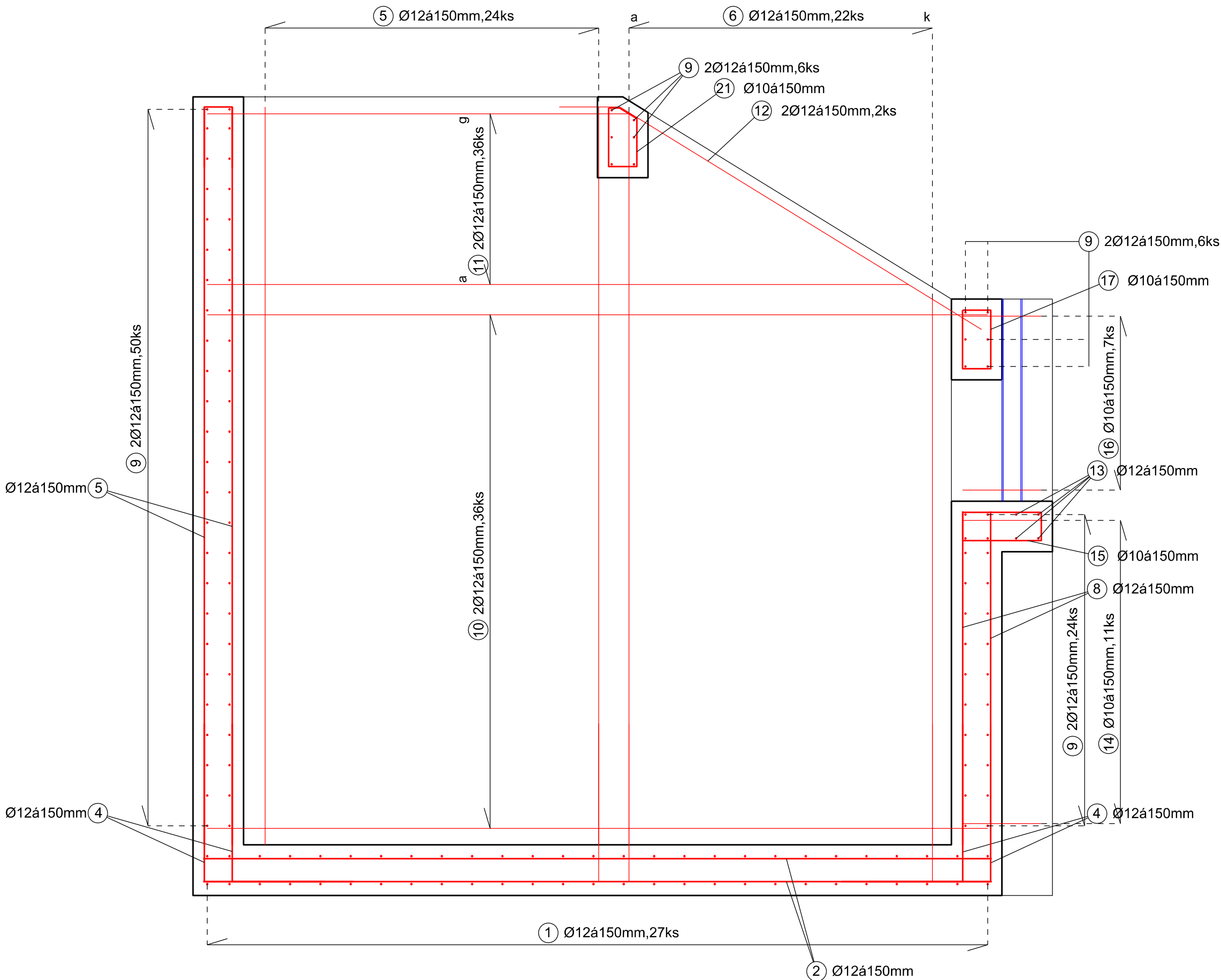
PŮDORYS

M 1:20



ŘEZ A-A

M 1:20



č.	Ø	délka	ks	délka dle průřezu Ø [m]
	[mm]	[m/m2]	[-]	Dist
1	12	3.500	27	6
2	12	3.900	22	10
3	12	4.150	4	12
4	12	1.380	188	
5	12	3.650	96	
6	12	34,767	4	
7	12	2.645	50	
8	12	1.650	12	
9	12	4.340	86	
10	12	3.860	72	
11	12	19,246	4	
12	12	2.100	4	
13	12	1.250	4	
14	10	1.220	22	
15	10	1.220	6	
16	10	1.145	14	
17	10	1.020	6	
18	10	0.738	86	
19	6	0.250	174	
20	Dist	29,000	1	
21	10	1.035	22	
celkem bm				29,00
hmotnost bm Ø [kg]				43,50
hmotnost Ø celkem [kg]				142,55
CELKEM [kg]				1839,40
				0,270
				0,222
				0,617
				0,888
				7,83
				9,65
				87,89
				1633,05
				1738,418

Ozn.	ks	Délka x [mm]
a	4	3622
b	4	3530
c	4	3438
d	4	3345
e	4	3253
f	4	3161
g	4	3068
h	4	2976
i	4	2884
j	4	2791
k	4	2699

Ozn.	ks	Délka x [mm]
a	4	3468
b	4	3224
c	4	2980
d	4	2736
e	4	2493
f	4	2249
g	4	2096

MATERIÁL:  
- OCEL: B500B  
- BETON: C30/37 - XF3

KRYTÍ: min. 50 mm

Poznámka:  
VÝŠKOVÝ SYSTÉM: Bpv  
SOUŘADNICOVÝ SYSTÉM: JTSK

AZ CONSULT, spol. s r. o.  
Číslo zakázky: 14/261  
Výrobek uvolněn k použití  
Datum: 3

Ing. M. Komín	AZCONSULT <sup>®</sup> spol. s r. o. Klášská 12, 400 01 Ústí nad Labem Tel.: 475 240 888 Tel/fax.: 475 240 864 E-mail: azconsult@azconsult.cz ČSN EN ISO 9001	
Ing. P. Vít	Zn. souboru: ...	
Ing. J. Šíma	Stupeň: DPS Formát: 2 x A4	
Ústecký Jezeří	Č. zak.: 14/261 Č. paré :	
Povodí Ohře, státní podnik, Bezručova 4219, 430 03 Chomutov	Datum: I/2019	
VD Jezeří - rekonstrukce - III. etapa	Měřtko: 1:20 Č. přílohy: D.4.5.9	
SO 04 - Odběrná věž		
Schéma výztuže - jímka sedimentů		
DOKUMENTACE LZE UŽÍVAT POUZE VE SMYSLU PŘÍSLUŠNÉ SMLOUVY O DÍLO, KOPÍROVÁNÍ A ROZŠŘOVÁNÍ POUZE PO PŘEDCHOZÍM SOUHLASU AZ CONSULT spol. s r. o.		